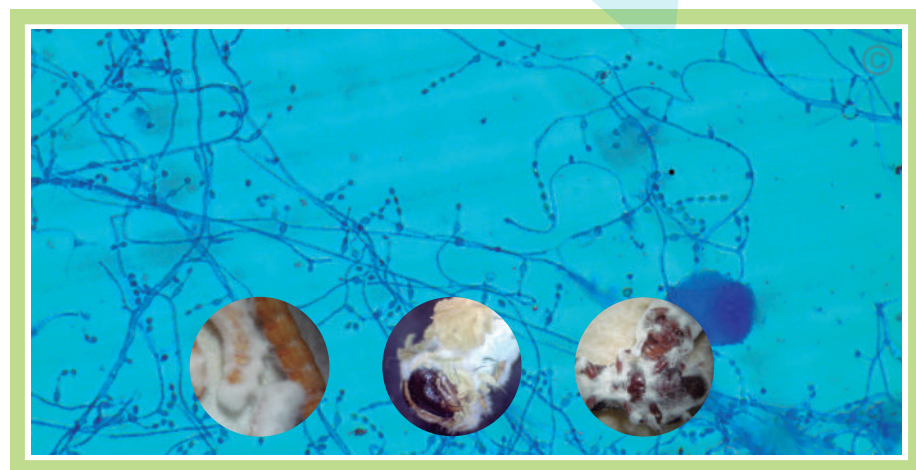
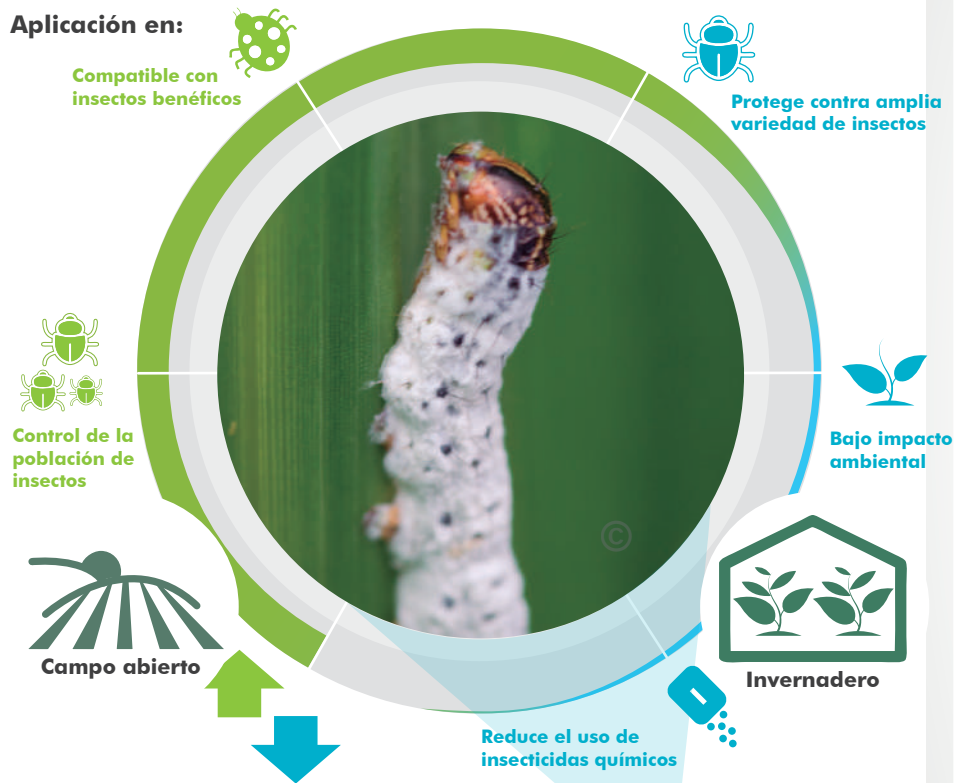


Esporas del hongo *Beauveria bassiana* Insecticida microbiológico para el control de insectos

Micotiva^{MR} es un bioinsecticida constituido por esporas del hongo *Beauveria bassiana* que puede penetrar ya sea por el aparato respiratorio o por parte de la cutícula del insecto. Las esporas del hongo caen sobre el exoesqueleto, adhiriéndose al mismo, propagando de esta forma la infección. **Micotiva^{MR}** protege contra una amplia variedad de insectos en invernadero, vivero y campo como: pulgones, cochinillas, trips, mosca blanca, escarabajos, picudo, gallina ciega, palomilla dorso de diamante, gusanos, entre otros.

Aplicación en:



Hongos benéficos:

Beauveria bassiana

1,000 millones UFC*/g (1x10⁹)

(equivalente a 1X10¹² UFC/kg)

*UFC= Unidades Formadoras de Colonias

Tierra diatomea

APLICACIÓN

Premezcle con agua antes de vaciar al tanque del equipo aspersor. Aplique con equipos convencionales equipados con boquillas cónicas de baja descarga.

DOSIFICACIÓN Y CULTIVOS RECOMENDADOS

Cultivo	Plaga	Dosis
Agave	Picudo del agave (<i>Scyophorus acupunctatus</i>)	250g/ha
Aguacate	Barrenador de ramas (<i>Copturus aguacatae</i>), Barrenador pequeño del hueso (<i>Conotrachelus perseae</i>), Chicharrita verde (<i>Idona minuenda</i>)	500g/ha
Berries	Gallina ciega (<i>Phyllophaga</i> spp.)	500g/ha
Chile, Pimiento, jitomate, tomate, papa, berenjena	Mosca blanca (<i>Bemisia tabaci</i>), Picudo (<i>Anthonomus eugeni</i>), Paratíozoa (<i>Bactericera cockerelli</i>), Pulgón (<i>Myzus persicae</i>)	250-500g/ha
Calabacita, calabaza, melón, pepino, sandía	Mosca blanca (<i>Bemisia tabaci</i>), Pulgón (<i>Myzus persicae</i>)	250-500g/ha
Brócoli, col, coliflor	Palomilla dorso diamante (<i>Plutella xylostella</i>), Pulgón de la col (<i>Brevicoryne brassicae</i>)	250g/ha
Cebada, trigo	Pulgón amarillo (<i>Schizaphis graminum</i>)	125g-250g/ha
Clavel, gerbera, rosal	Mosca blanca (<i>Trialeurodes vaporariorum</i>)	250g-500g/ha
Espárrago	Mosca blanca (<i>Bemisia argentifolii</i>)	250g/ha
Lechuga	Pulgón (<i>Myzus persicae</i>)	250g/ha
Limón	Mosca negra de los cítricos (<i>Aleurocanthus woglumi</i>)	250g/ha
Malz	Gallina ciega (<i>Phyllophaga</i> spp.), Gusano cogollero (<i>Spodoptera frugiperda</i>)	250g-500g/ha
Palma de aceite y palma de coco	Picudo de la palma (<i>Rhynchophorus palmarum</i>)	250g/ha
Piña	Gallina ciega (<i>Phyllophaga</i> spp.), Picudo (<i>Metamasius</i> spp.)	250g-500g/ha
Vid	Trips (<i>Frankliniella occidentalis</i>)	250g/ha

PRESENTACIONES

